



# PGT

Piano di Governo del Territorio  
Piano delle Regole

Previsioni del PdR

**Vecchio nucleo-Capoluogo (A)**  
(modificata a seguito dell'accoglimento delle osservazioni con la correzione deliberata dal Consiglio Comunale)

Scala: 1:1.000  
Data: Marzo 2014  
Aggiornamenti: Giugno 2014

Adottato con Delibera C.C. n. 29/27.03.2014  
Approvato con Delibera C.C. n. **Assessorato ai Lavori pubblici, Urbanistica, Edilizia privata e pubblica, Ambiente e Viabilità**

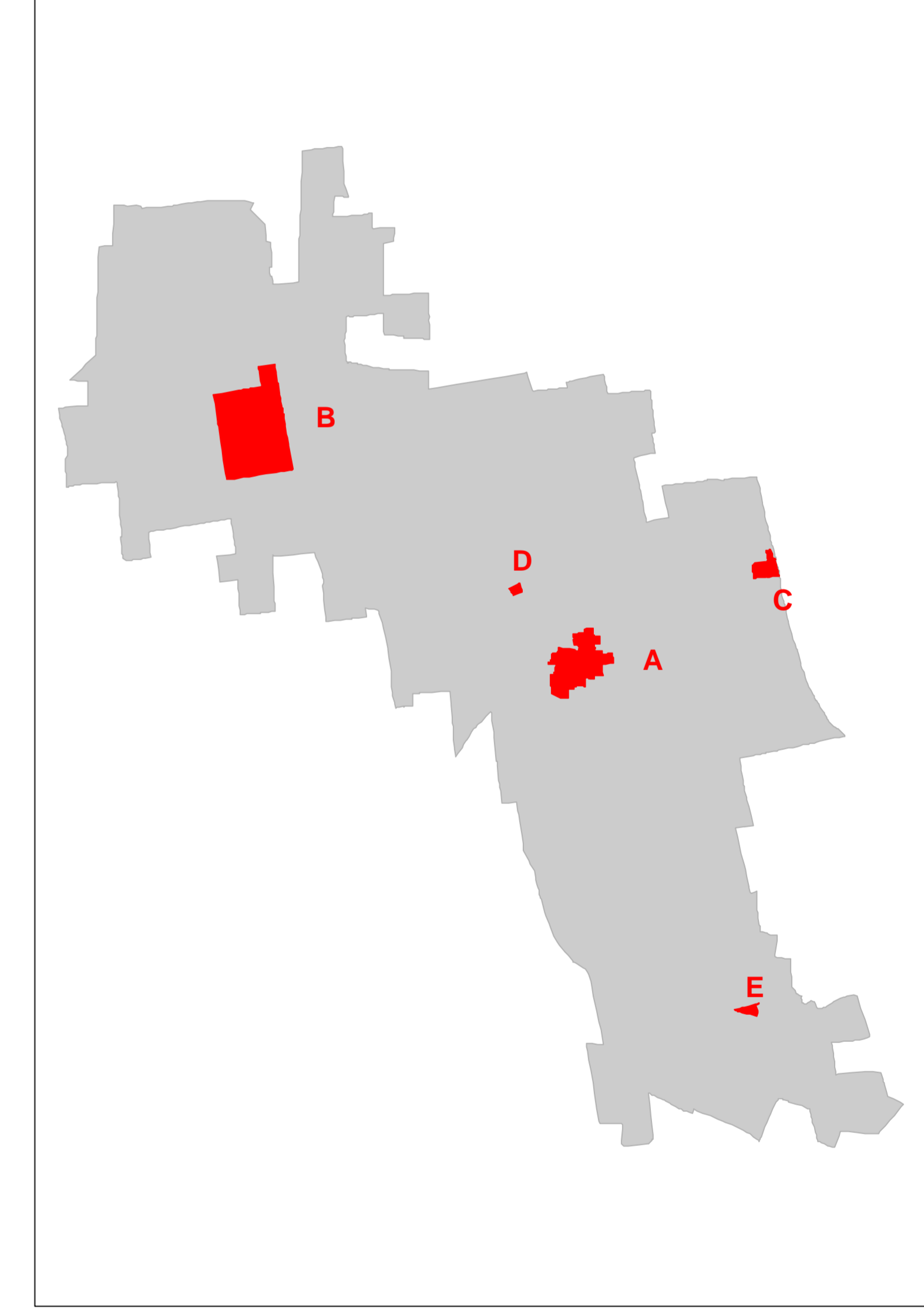
Ufficio di Piano:  
Responsabile del procedimento: SERGIO MILANI  
Progettisti: ELISABETTA UBEZIO, SERGIO MILANI  
Collaboratori dei progettisti: STEFANIA GRASSI

Comune di Arese

Il Sindaco: Michela Palestina  
Il Segretario Generale: Dott. Paolo Pepe

K:\SIT INTEGRATO\13\_PGT\Tavoli\PAR\Approvazioni\Progetti\Nuclei\stencil\PAR\_H1\_03a.mxd

TAV. PdR.II.03a  
  
Città di Arese



- LEGENDA**
- Perimetro centro storico
  - \* Edifici pubblici art. 10 D.Lgs. 42/2004
  - Nuclei di antica formazione "A", art. 30
  - Immobili con demolizione obbligatoria
  - Beni meritevoli di salvaguardia e conservazione edilizio-architettonica, art. 31
  - Facciate di edifici meritevoli di conservazione
  - Porticati aperti meritevoli di conservazione
  - Interi fabbricati meritevoli di salvaguardia e conservazione edilizio-architettonica
  - Corti da recuperare